

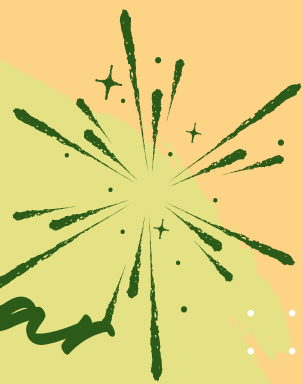
De Mantel vzw wordt

en organiseert een

Verbindende

Lentewandeling

30 jaar



Vrijdag
23 mei

Kom samen met ons wandelen in het hart van Roeselare en laat je inspireren door de lente én elkaar!

Kies uit een lus van 3,2 of 4,5 km en geniet onderweg van een reeks inspirerende stops. Laat je ontroeren door de natuur, voel de kracht van woorden tijdens een poëtische voordracht en beleef een betekenisvol ritueel dat raakt. Elke halte biedt een moment van rust, reflectie en samenhang in een prachtig decor.

Sluit je aan en ontdek hoe kleine gebaren een groot verschil maken. Deze wandeling is niet enkel een ode aan het leven, maar ook een warm eerbetoon aan zorg, verbinding en de kracht van samenzijn.

Startplaats wandeling: Palliatieve Site 't Moederhuis
(hoek Gasthuisstraat en Handelsstraat te Roeselare)

Vertrek: tussen 18u en 19u30



Inschrijven vóór 19/05 via mail aan vorming@demantel.be